



## **COMMISSION TERRITORIALE 1 SAVE & CADOURS**

**CREATION D'UN RESEAU DE COLLECTE ET DE TRANSFERT A  
MERENVIELLE**

# PRÉSENTATION DU SERVICE PUBLIC DE L'EAU EN HAUTE-GARONNE

➤ Syndicat Mixte crée le 1<sup>er</sup> janvier 2010



➤ Un réseau d'expertises au service des territoires.

➤ 5 domaines de compétences :



Eau Potable



Assainissement



Eaux Pluviales



Eaux brutes



Assainissement Non Collectif

# LES OUVRAGES DU SERVICE PUBLIC DE L'EAU

## Eau Potable



- plus de 100 captages
- 5 usines de production
- 244 réservoirs
- 14 stations de pompage
- 14 stations de surpression
- plus de 1000 km de réseaux

## Assainissement collectif

- 115 stations d'épuration
- 280 postes de refoulement
- plus de 700 km de réseaux



## Canal de Saint Martory



- 320 km de canaux
- 2 retenues
- 1 microcentrale
- 35 km de canalisations

**+ Eaux pluviales**

## Assainissement Non Collectif

-Près de 45 000 installations



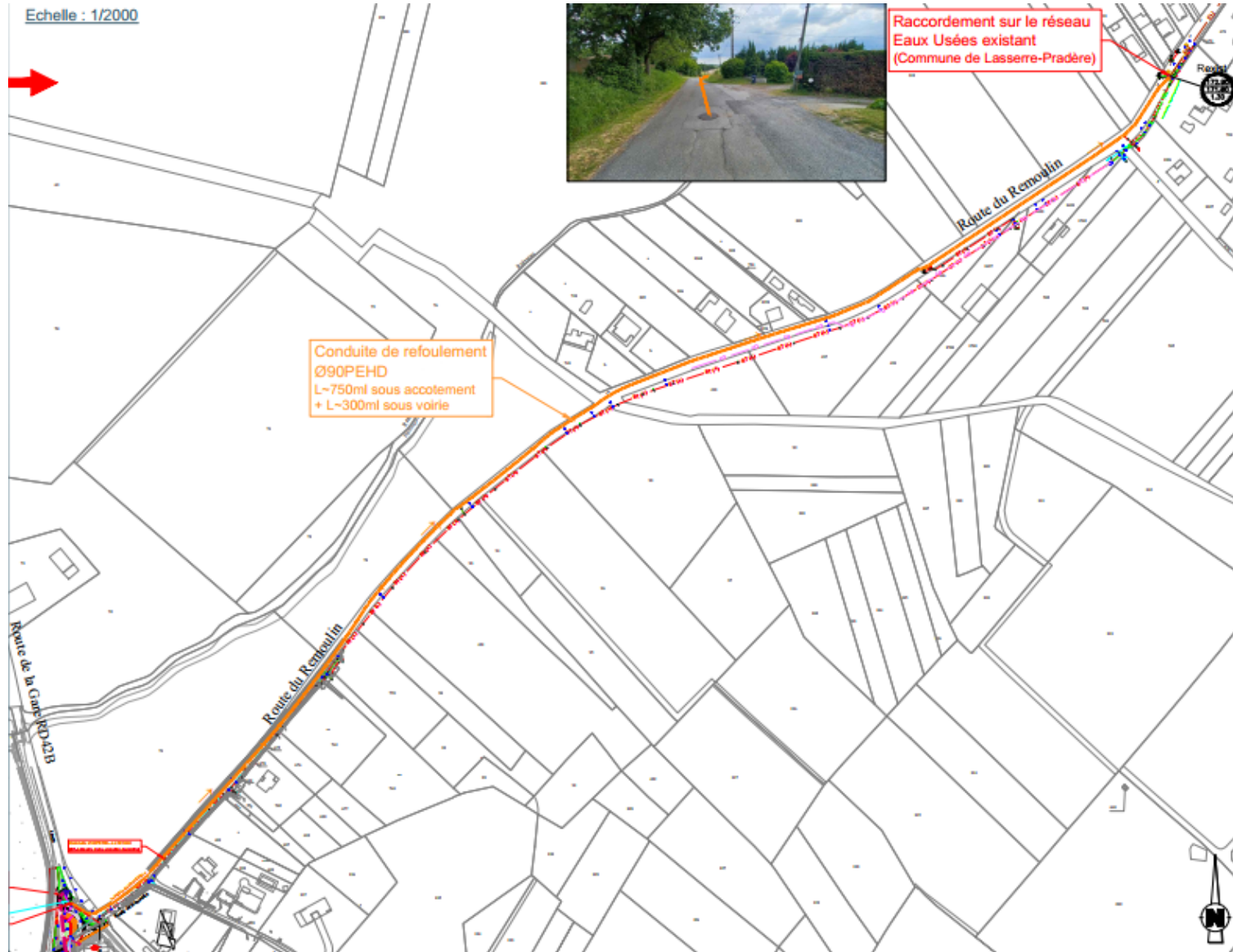
- Depuis 2010, la commune de Mérenvielle a délégué la compétence assainissement à RESEAU 31.
- C'est dans le cadre de cette compétence que RESEAU31 intervient pour réaliser les réseaux de collecte et de transfert des eaux usées vers Lasserre.

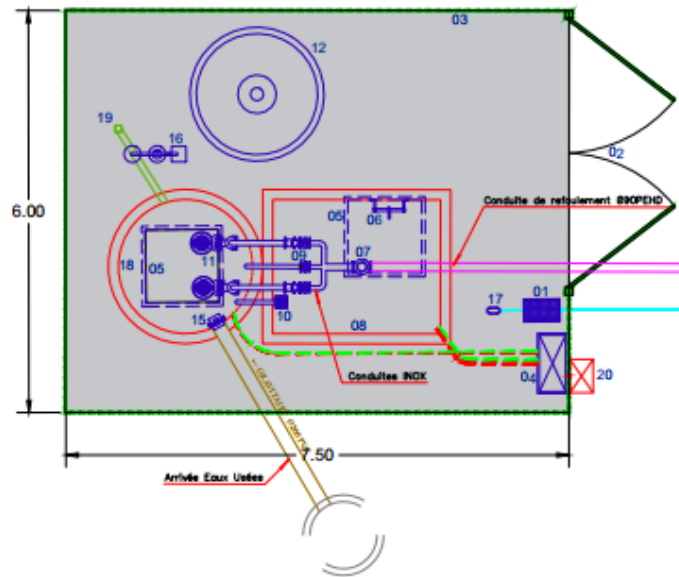
- Intervenants :
- Maitre d'ouvrage : Reseau31
- Maitre d'œuvre : Naldéo
- Entreprise de travaux :
- Lot 1 : Delamplé réseau de collecte
- Lot 2 : Sogatrap Exedra Seihe réseau de transfert et poste

- Montant de l'opération : 540 000 €HT
- 80 % RESEAU31/ 20% CD31
- Durée des travaux : 4 mois pour le réseau de collecte et 1,5 mois pour le réseau de transfert
- Début des travaux : juin 2026
- Fin des travaux : Novembre 2026

- Travaux a réaliser :
- Création d'un réseau de collecte DN 200 en PVC CR16 sur 600 ml avec 24 branchements
- Création d'un poste de refoulement des eaux usées de 140 EH avec traitement anti H2S
- Création d'un réseau de transfert DN 90 en PEHD PN16 sur 1100 ml

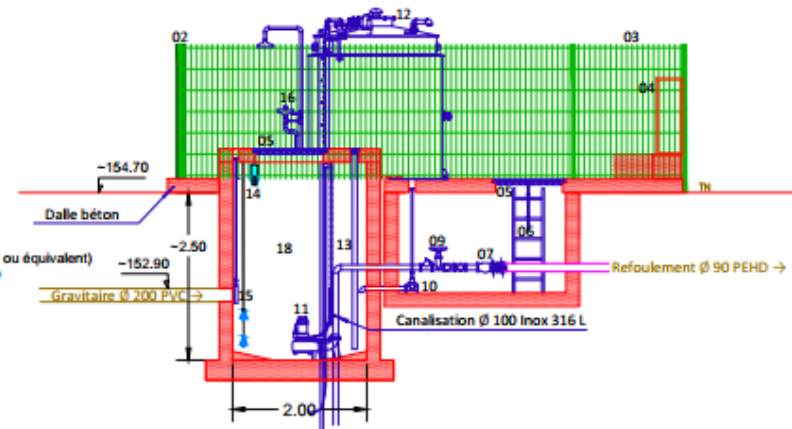
# MERENVIELLE





## LEGENDE

- 01 / Regard de comptage AEP.
- 02 / Portail peint ou en résine 4.00x2.00m ouvrant à la française, double battants.
- 03 / Clôture de type treillis soudés antivol, traitement epoxy, H=2.00m.
- 04 / Armoire de commande sur socle béton avec télégestion Sofrel via GSM.
- 05 / Trappes aluminium, cadénassables avec bareaudage anti-chute.
- 06 / Echelle aluminium avec crose escamotable.
- 07 / Débitmètre électromagnétique (protection IP68).
- 08 / Chambre de vannes XA3 monobloc - 2.50x2.00xH=1.50m.
- 09 / Vanne de sectionnement des lignes de pompage et clapet anti-retour à boule.
- 10 / Vanne de vidange de la chambre de vannes.
- 11 / Pompes et rails de guidage (Débit = 5 m<sup>3</sup>/h - HMT = 2.5 bars - Type Concertor de XYLEM ou équivalent)
- 12 / Cuve de stockage pour traitement H<sub>2</sub>S (Nutriox - V = 4 m<sup>3</sup> + Pompe doseuse et automate)
- 13 / Canalisation pour pompage du puits.
- 14 / Sonde radar et Poires de niveau.
- 15 / Vanne murale inox d'isolement de l'arrivée (avec plat et manoeuvre).
- 16 / Douche et rince-œil de sécurité.
- 17 / Bouche d'arrosage incongelable.
- 18 / Puits de pompage béton armé Ø2000 (classe XA3 Monobloc).
- 19 / Aire de service bétonnée 7.50 x 6.00 m, anti-dérapante, pentée vers l'extérieur avec siphon et conduite de retour vers le puits.
- 20 / Coffret de comptage électricité + câble d'alimentation électrique du PR.







# MERENVIELLE 3 ZONES DE TRAVAUX

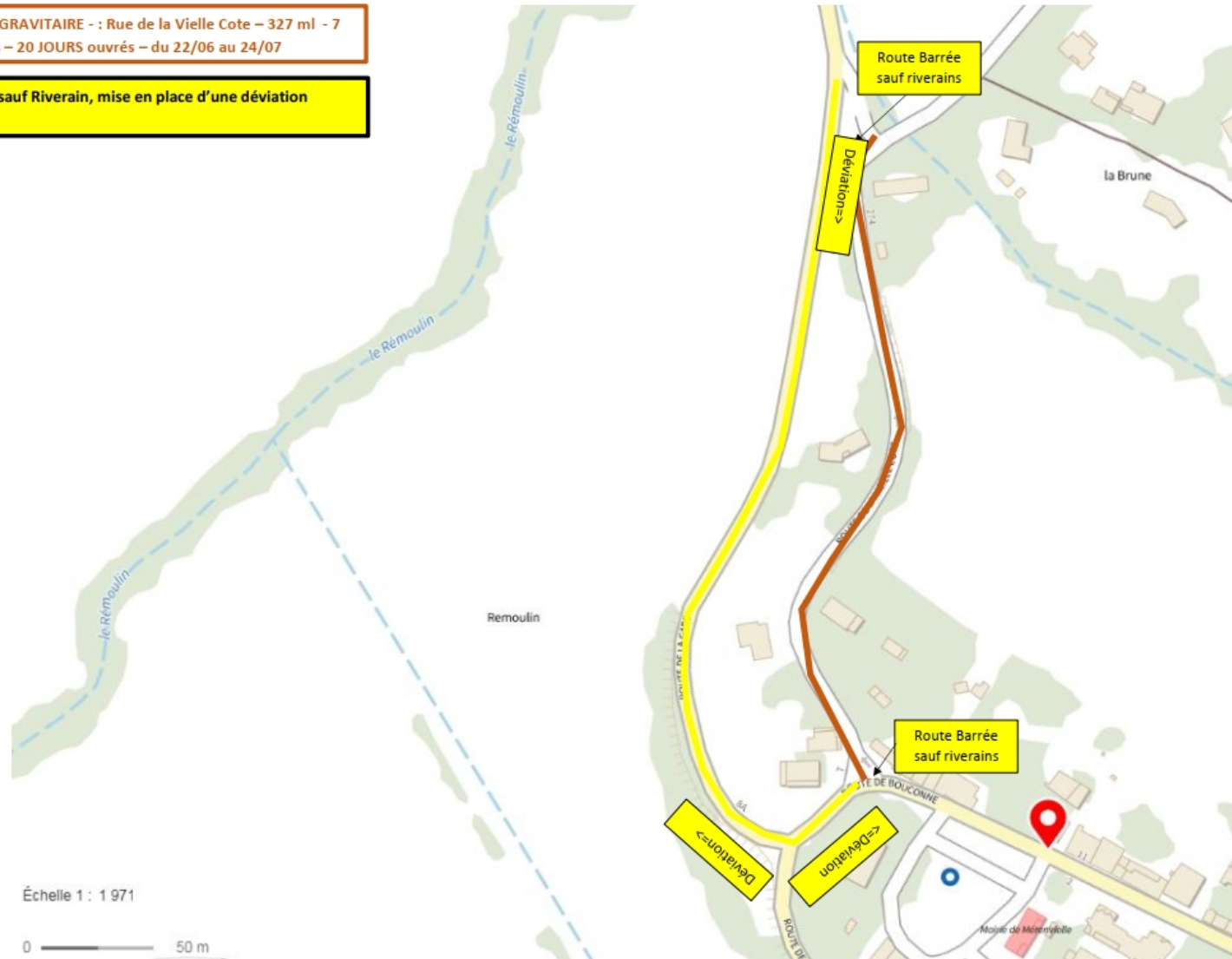


# DEVIATION ZONE 1

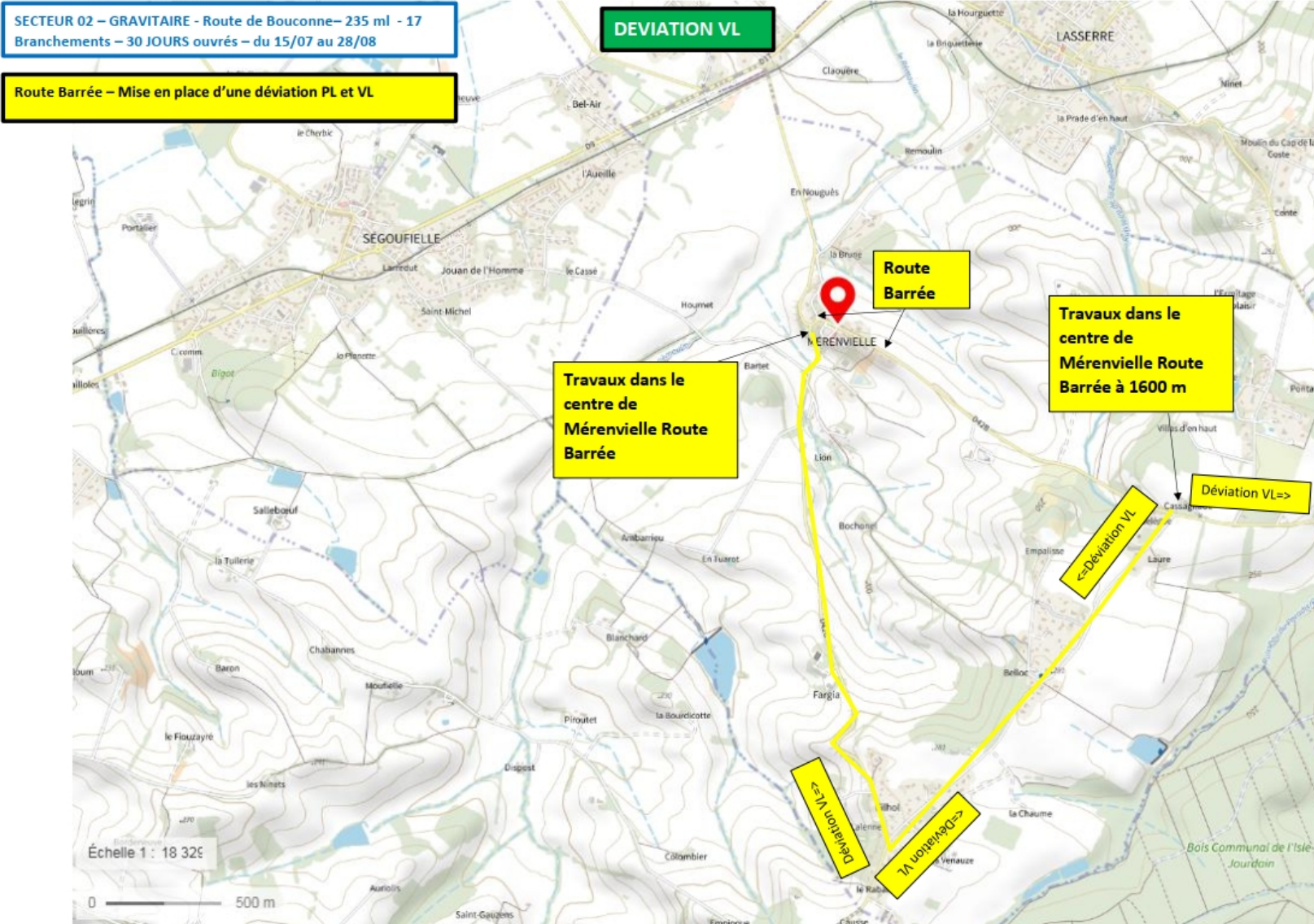
DVRD – SMEA31 – MERENVIELLE - DESC –Création réseau de collecte eaux usées

SECTEUR 01 – GRAVITAIRE - : Rue de la Vieille Cote – 327 ml - 7  
Branchements – 20 JOURS ouverts – du 22/06 au 24/07

Route Barrée sauf Riverain, mise en place d'une déviation

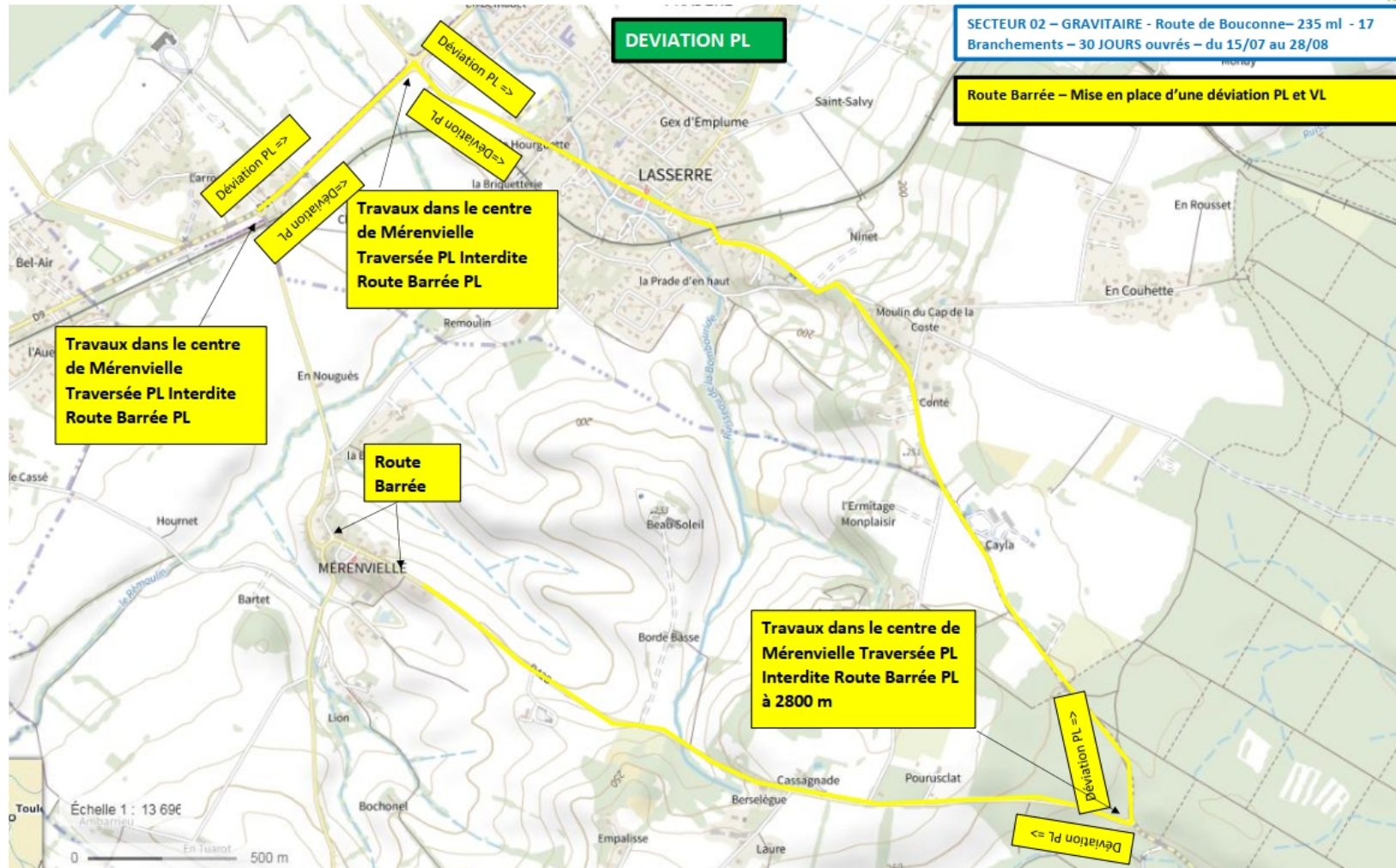


# DEVIATION ZONE 2



# DEVIATION ZONE 2 COTE LASSERRE

DVRD – SMEA31 – MERENVILLE - DESC –Création réseau de collecte eaux usées





# POINTS DE COLLECTE

- DES POINTS DE COLLECTE DES ORDURES MENAGERES SERONT POSITIONNES DE PART ET D'AUTRE DES ZONES DE TRAVAUX

# MERENVIELLE- PLANNING

DVRD – SMEA31 – MERENVIELLE - DESC –Création réseau de collecte eaux usées



## Planning prévisionnel - SMEA 31 - MEREVIELLE - Réseau d'assainissement

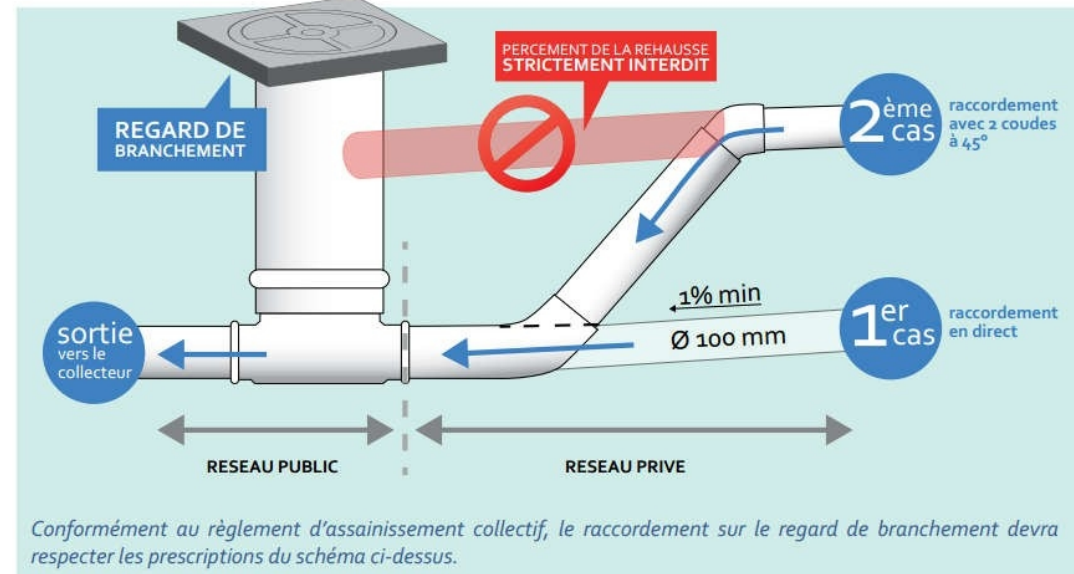
Lun 18/05/26  
MOA :

N°	Nom de la tâche	Durée	Début	Fin	Tri 3, 2026																																														
					Juillet 2026							Août 2026							Septembre 2026							Tri 4, 2026																									
					14	17	20	23	26	29	02	05	08	11	14	17	20	23	26	29	01	04	07	10	13	16	19	22	25	28	31	03	06	09	12	15	18	21	24	27	30	03	06	09	12	15	18	21	24	27	30
1	DVRD-SMEA31-MERENVIELLE-PLANNING-IND A	78 jrs	Lun 22/06/26	Ven 09/10/26	DVRD-SMEA31-MERENVIELLE-PLANNING-IND A																																														
2	Installation de chantier, mise en place de la signalisation, sondages	2 jrs	Lun 22/06/26	Mar 23/06/26	Sondages 2 jrs																																														
3	SECTEUR 01 - Gravitaire - Rue de la Vieille Cote	43 jrs	Mer 24/06/26	Mar 25/08/26	SECTEUR 01 - Gravitaire - Rue de la Vieille Cote																																														
4	Collecteur	18 jrs	Mer 24/06/26	Mar 21/07/26	Collecteur 18 jrs																																														
5	Branchements	3 jrs	Mer 22/07/26	Ven 24/07/26	Branchements 3 jrs																																														
6	Remise en Etat	2 jrs	Lun 24/08/26	Mar 25/08/26	Remise en Etat 2 jrs																																														
7	SECTEUR 02 - Gravitaire - Route de Bouconne	33 jrs	Mer 22/07/26	Ven 04/09/26	SECTEUR 02 - Gravitaire - Route de Bouconne																																														
8	Collecteur	19 jrs	Mer 22/07/26	Lun 17/08/26	Collecteur 19 jrs																																														
9	Branchements	4 jrs	Mar 18/08/26	Ven 21/08/26	Branchements 4 jrs																																														
10	Remise en Etat	5 jrs	Lun 24/08/26	Ven 28/08/26	Remise en Etat 5 jrs																																														
11	CONGES ETE	10 jrs	Lun 24/08/26	Ven 04/09/26	CONGES ETE 10 jrs																																														
12	SECTEUR 03 - Refoulement - Route du Remoulin	23 jrs	Lun 07/09/26	Mer 07/10/26	SECTEUR 03 - Refoulement - Route du Remoulin																																														
13	Collecteur	20 jrs	Lun 07/09/26	Ven 02/10/26	Collecteur 20 jrs																																														
14	Remise en Etat	3 jrs	Lun 05/10/26	Mer 07/10/26	Remise en Etat 3 jrs																																														
15	Replis du Matériel	2 jrs	Jeu 08/10/26	Ven 09/10/26	Replis du Matériel 2 jrs																																														

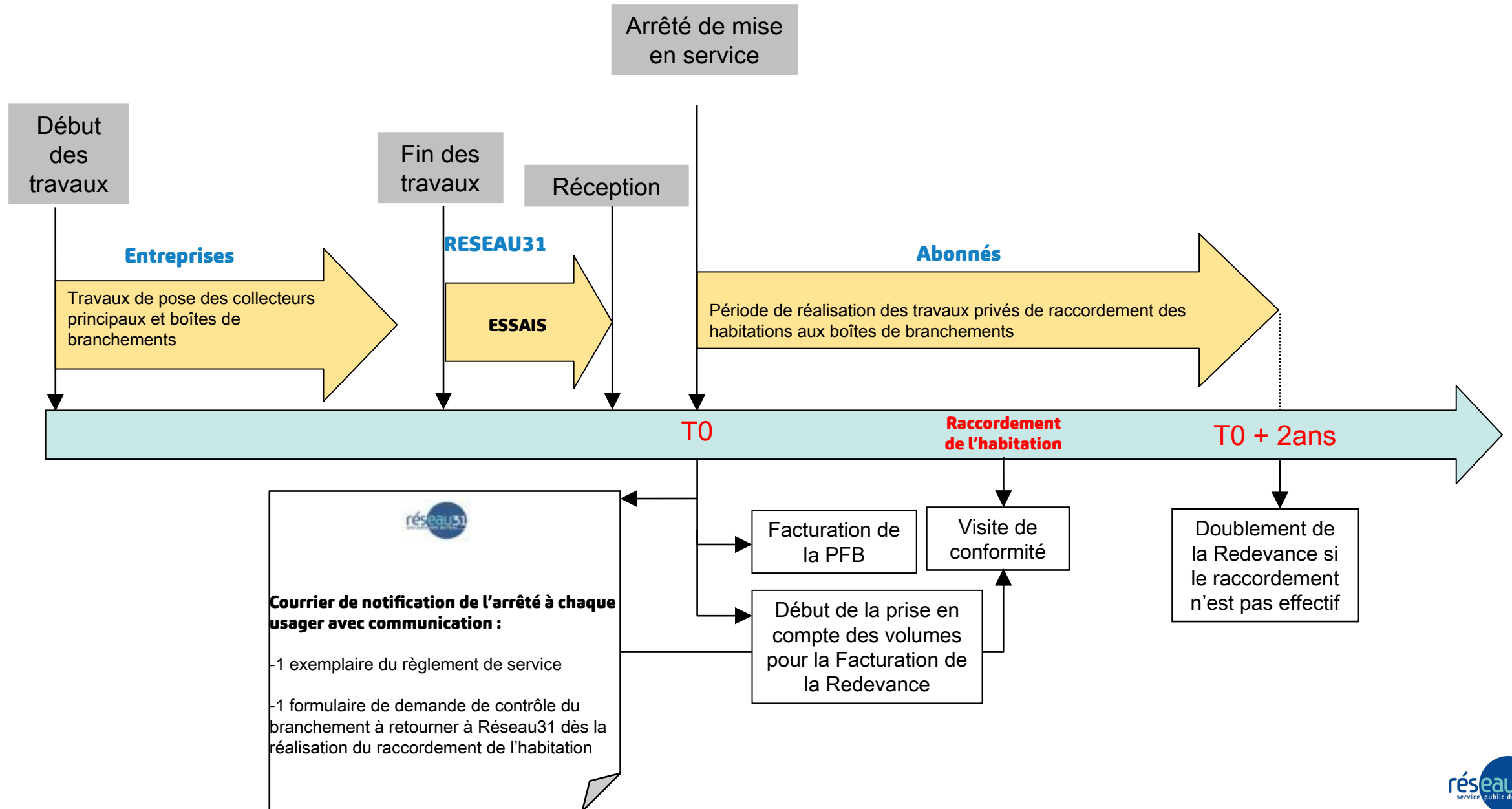
# LES TRAVAUX



## > Raccordement réglementaire sur le regard de branchement



# LES MODALITÉS DE RACCORDEMENT



# LA TARIFICATION POUR LE RACCORDEMENT

Les taxes légales et votées par le Syndicat (identiques sur tout le département)

## ○ La Participation aux Frais de branchement (PFB) :

- Montant pour les constructions existantes à la mise en service du réseau : **1140 €**
- Montant pour un terrain nu ou branchement supplémentaire (pose boîte de raccordement) **3090 €**
- Montant pour les constructions postérieures

à la mise en service du réseau :

→ fonction de la taille du logement

Habitation individuelle	Ensemble de 3 logements au plus	Ensemble compris entre 4 et 10 logements	Ensemble de 11 logements et au-delà
3090€	3400€	4540€	5670€

- Montant pour les constructions hors habitation : coût réel du branchement +10%

## ○ La Participation au financement de l'assainissement collectif (PFAC) :

- Montant pour les constructions existantes à la mise en service du réseau : **0 €**
- Montant pour les constructions postérieures

à la mise en service du réseau :

→ fonction de la taille du logement

T1 ou habitation 1 pièce principale	T2 ou Habitation 2 pièces principales	T3 ou Habitation 3 Pièces Principales	T4 ou Habitation 4 pièces principales	T5 ou Habitation 5 pièces principales
1960€	2990€	4330€	5460€	6600€

## La Redevance pour le financement des coûts d'exploitation du service (tarifs 2026):

- une Partie forfaitaire annuelle de : **72,87 €HT** par an
- une Partie variable au m<sup>3</sup> d'eau potable consommé de : **1,52 € HT** le m<sup>3</sup>

pour une consommation moyenne par logement de **120 m<sup>3</sup>**  
un montant de **255,67€ HT/an**  
Hors TVA et redevance AEAG

➤ Tarif incluant les coûts de fonctionnement en régie de l'ensemble des ouvrages et réseaux ainsi que les coûts d'investissement

## LE CENTRE D'EXPLOITATION DE GRENADE TERRITOIRE NORD -RESEAU31



Par téléphone :

05.61.82.61.80

Par courrier et à nos  
bureaux

1475 chemin du port  
haut 31330 Grenade

*(du lundi au vendredi de 8h00 à 12h et de 14h  
à 17h)*

Par  
mail

[grenade@reseau31.fr](mailto:grenade@reseau31.fr)

**SERVICE PUBLIC DE L'EAU EN HAUTE-GARONNE**



**VOUS REMERCIE DE VOTRE ATTENTION**



**Retrouvez-nous sur [www.reseau31.fr](http://www.reseau31.fr)**

